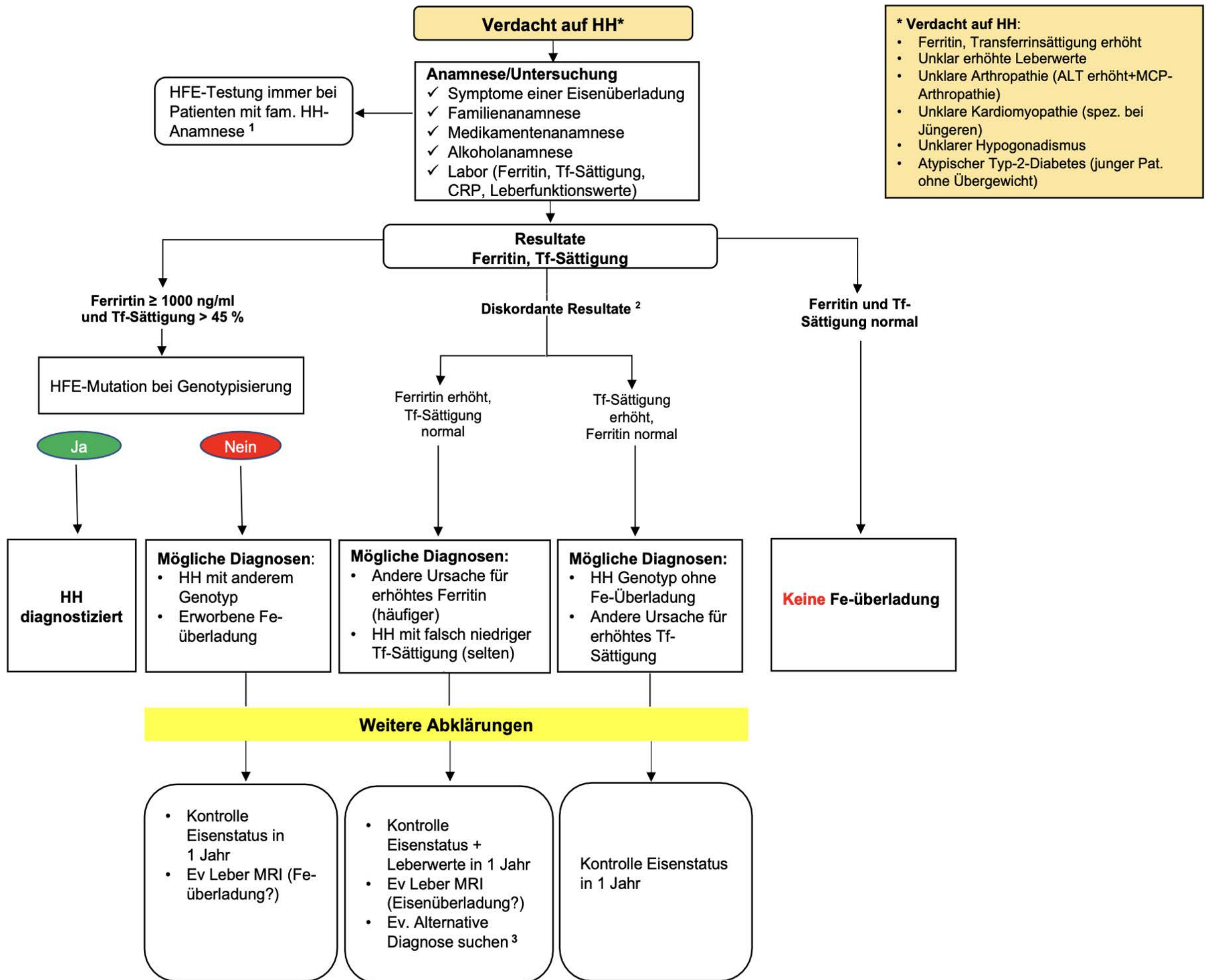


Abbildung: Abklärungs-Algorithmus bei Verdacht auf Hereditäre Hämochromatose (HH)



Abkürzungen: HH = Hereditäre Hämochromatose; Fe = Eisen; Tf-Sättigung = Transferrinsättigung; MCP-Arthropathie = Metacarpophalangealgelenk-Arthropathie

¹ Alle erstgradig Verwandten eines Patienten mit HH (homozygot C282Y)

² Erhöhte Transferrinsättigung geht bei HH in der Regel einer Ferritinerhöhung voraus

³ z.B: Lebersteatose, Tumorsuche nach indiv. Risikoprofil, Auto-Antikörper Leber, virale Hepatitis, CDT/Alkohol-Screening bei unglaublicher Anamnese, Suche nach unbekannter Substanz bei unglaublicher Medikamentenanamnese